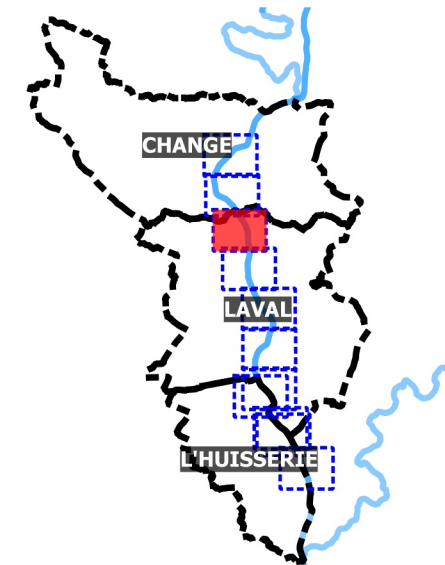


Localisation Laval - carte 1



Cadastre

- Bâti
- Parcelle
- Subdivision fiscale
- Commune

Écoulements

- Axe d'écoulement principal

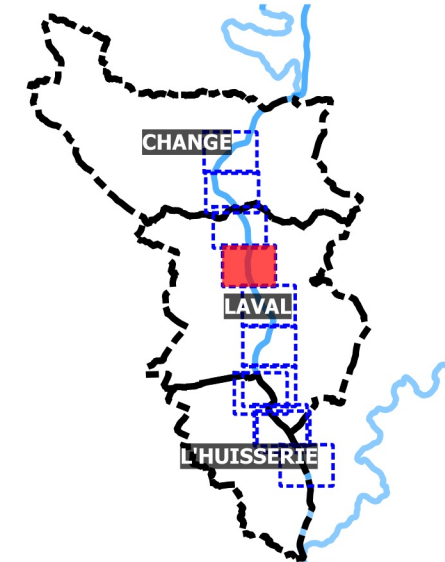
Vitesse d'écoulements

- Absence de vitesse
- Vitesse faible (< 1 m/s)
- Vitesse moyenne (entre 1 et 2 m/s)
- Vitesse importante (> 2 m/s)

Enveloppe d'inondation

- Emprise de la crue 1966
- Laisses de crue
- N°36** Numéro de la fiche repère
- 47.81** Cote m NGF

Localisation Laval - carte 2



Cadastre

- Bâti
- Parcelle
- Subdivision fiscale
- Commune

Écoulements

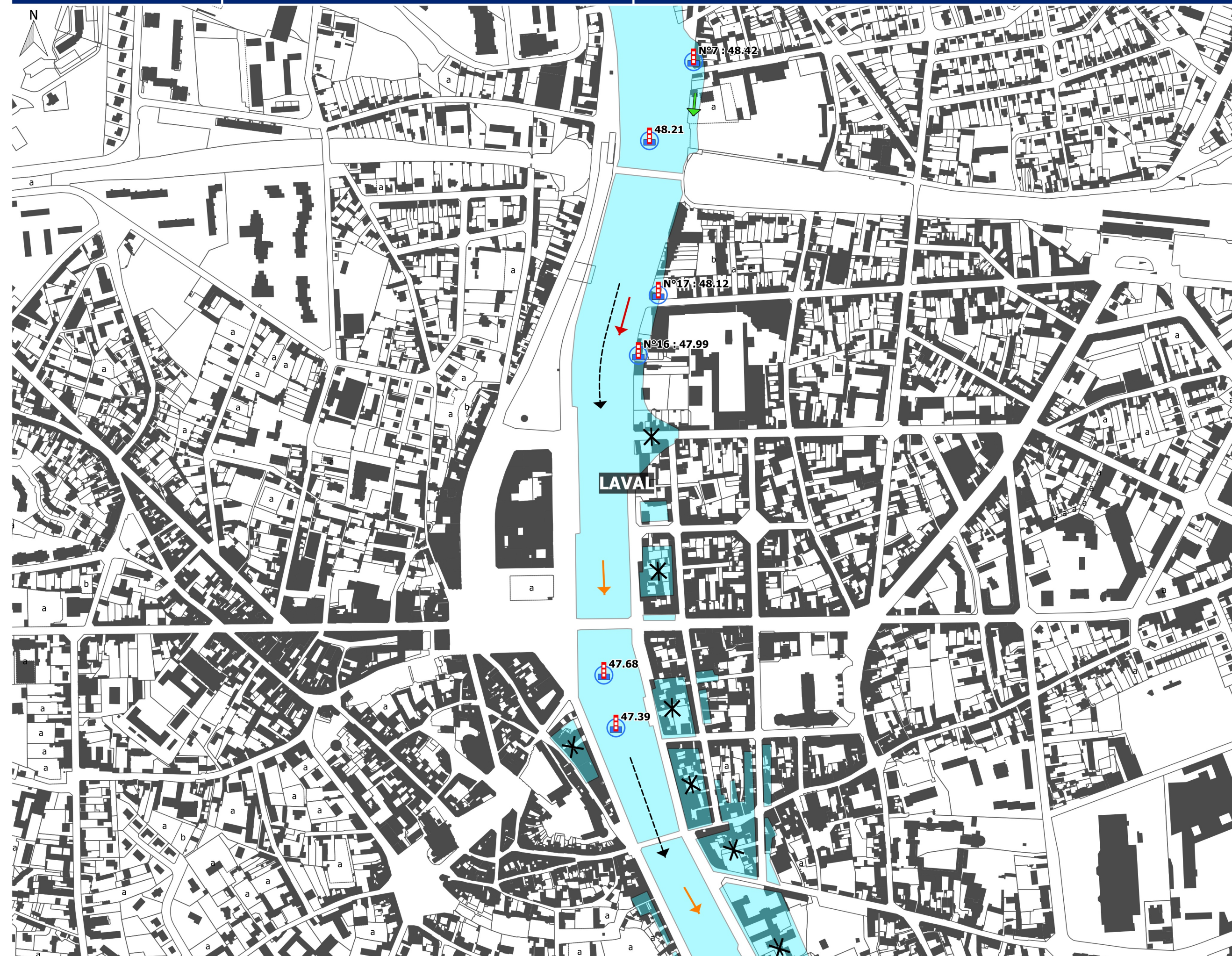
- Axe d'écoulement principal

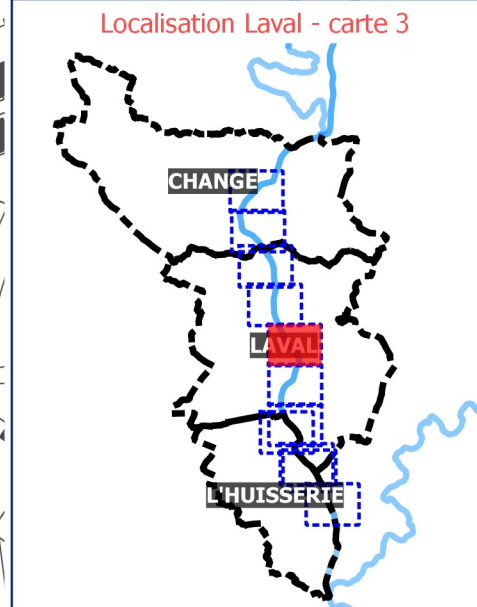
Vitesse d'écoulements

- Absence de vitesse
- Vitesse faible (< 1 m/s)
- Vitesse moyenne (entre 1 et 2 m/s)
- Vitesse importante (> 2 m/s)

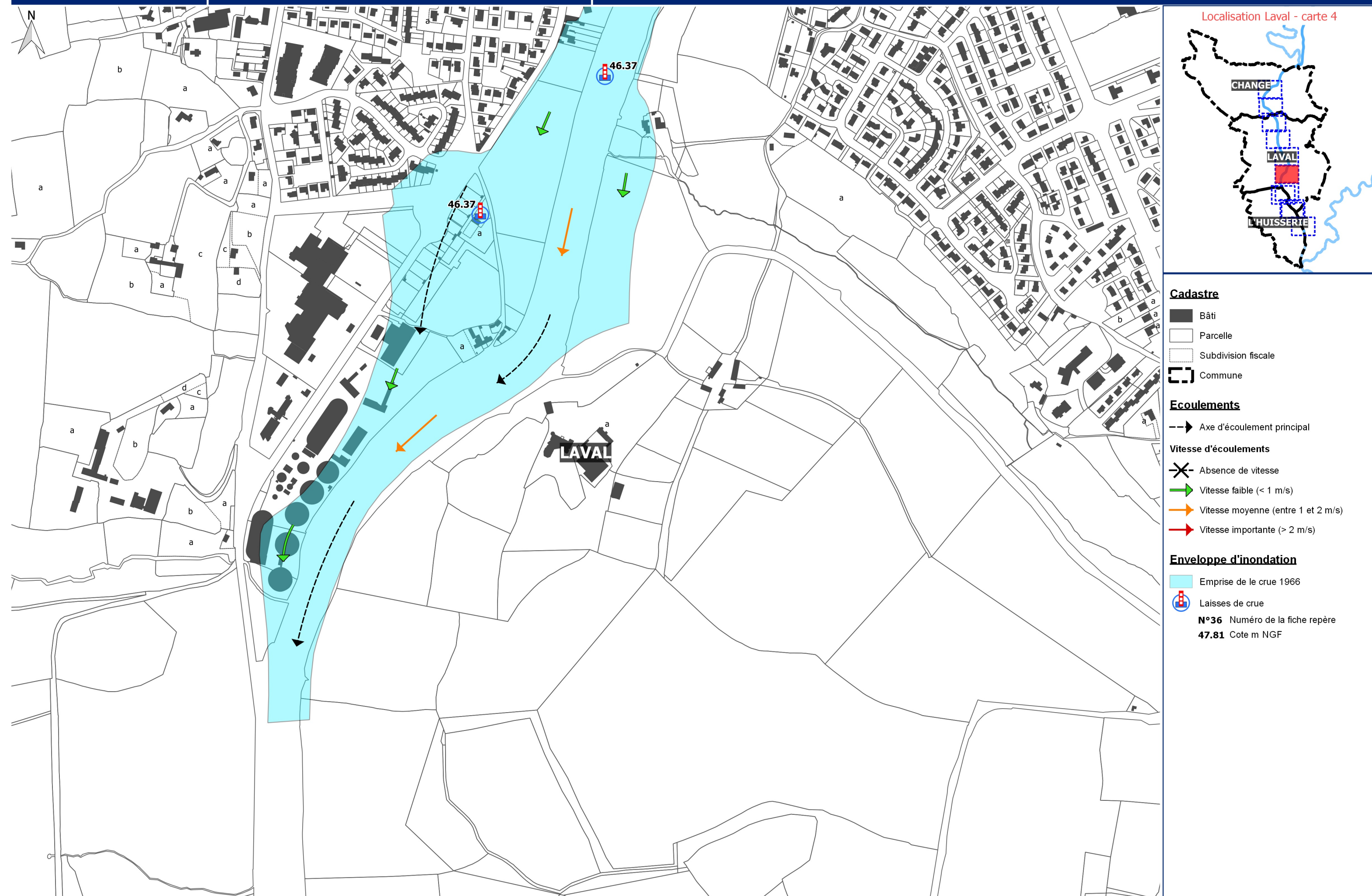
Enveloppe d'inondation

- Emprise de la crue 1966
- Laisses de crue
- N°36** Numéro de la fiche repère
- 47.81** Cote m NGF

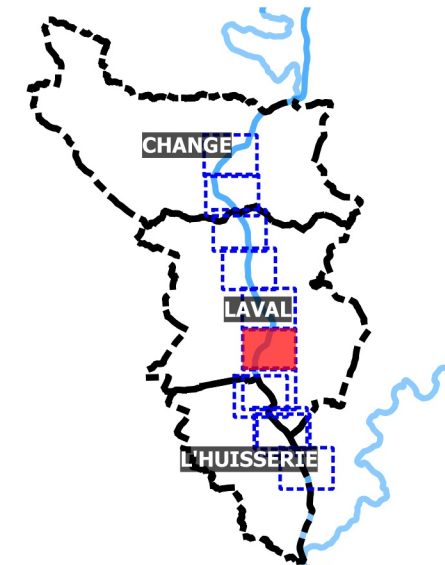




- Cadastre**
- Bâti
 - Parcelle
 - ▭ Subdivision fiscale
 - ▭ Commune
- Écoulements**
- Axe d'écoulement principal
 - ✖ Absence de vitesse
 - Vitesse faible (< 1 m/s)
 - Vitesse moyenne (entre 1 et 2 m/s)
 - Vitesse importante (> 2 m/s)
- Enveloppe d'inondation**
- Emprise de le crue 1966
 - 🚧 Laisses de crue
 - N°36 Numéro de la fiche repère
 - 47.81 Cote m NGF



Localisation Laval - carte 4

**Cadastre**

- Bâti
- Parcelle
- Subdivision fiscale
- Commune

Écoulements

- Axe d'écoulement principal

Vitesse d'écoulements

- Absence de vitesse
- Vitesse faible (< 1 m/s)
- Vitesse moyenne (entre 1 et 2 m/s)
- Vitesse importante (> 2 m/s)

Enveloppe d'inondation

- Emprise de la crue 1966
- Laisses de crue
- N°36** Numéro de la fiche repère
- 47.81** Cote m NGF